

PALÁC DLÁŽDĚNÁ

BYT Č.61 | 6.-7.NP | 4+KK | 321,1m²

6NP

01	PŘEDSÍŇ	8,4	m ²
02	WC	2,1	m ²
03	OBÝVACÍ POKOJ + KK	85,2	m ²

7NP

05	SCHODIŠTĚ	5,3	m ²
06	CHODBA	12	m ²
07	LOŽNICE	15,1	m ²
08	LOŽNICE	13,5	m ²
09	LOŽNICE	12,7	m ²
10	KOUPELNA + WC	3,6	m ²
11	ŠATNA	4,1	m ²
12	KOUPELNA + WC	5,4	m ²

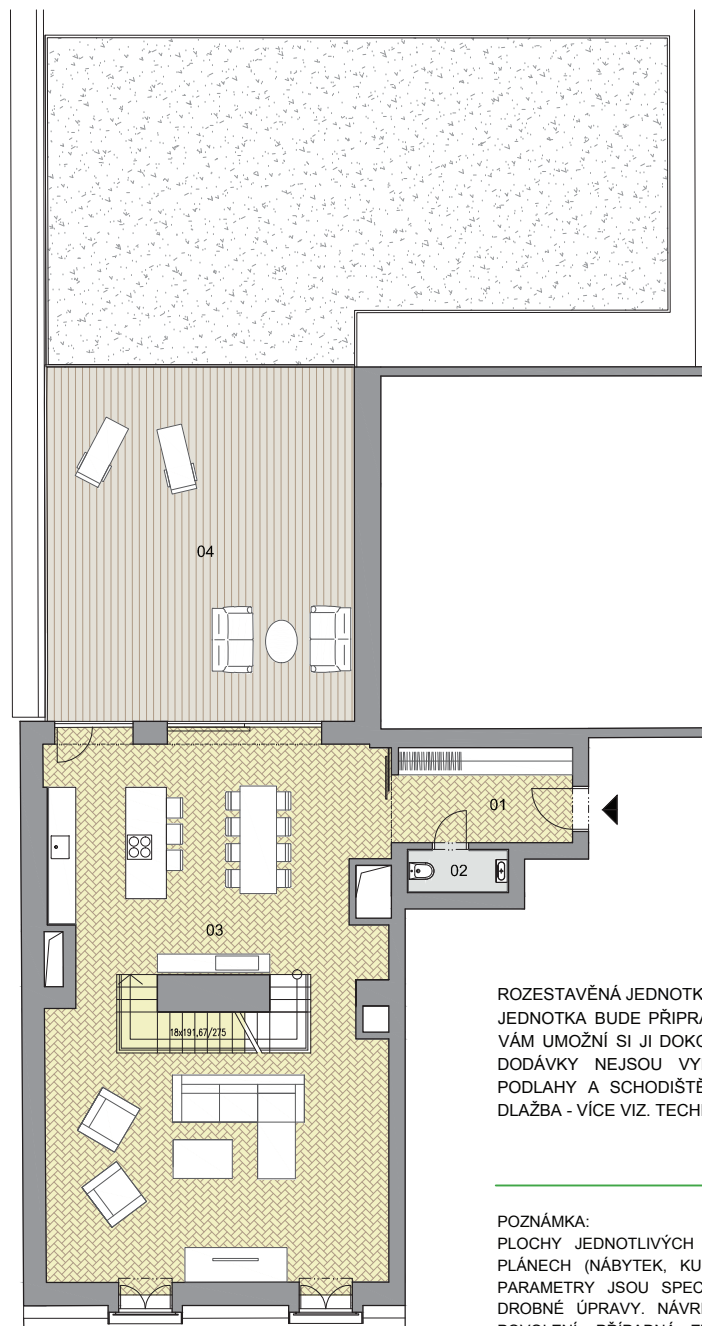
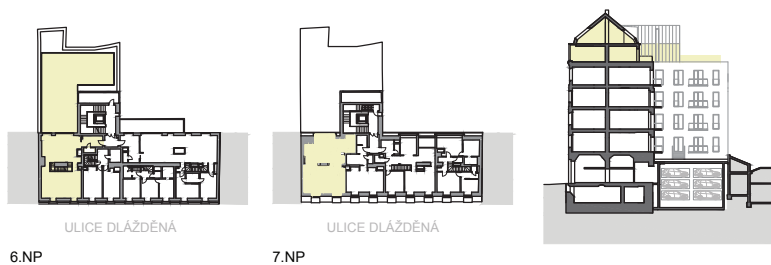
13	SKLEP**	6,1	m ²
----	---------	-----	----------------

SVISLÉ NOSNÉ A NENOSNÉ KONSTRUKCE UVNITŘ JEDNOTKY	3,9	m ²
---	-----	----------------

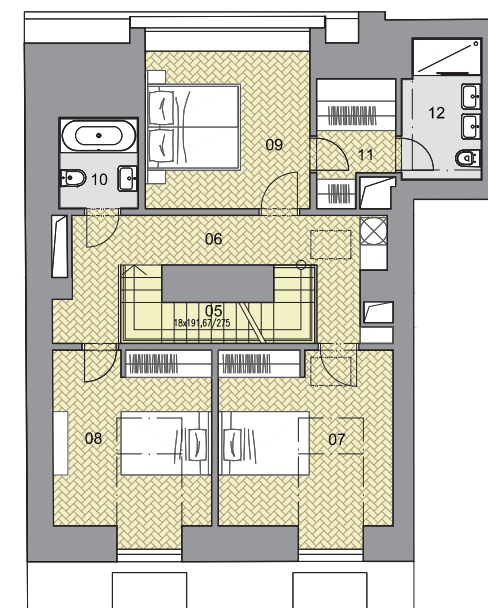
PODLAHOVÁ PLOCHA*	177,4	m²
--------------------------	--------------	----------------------

04	TERASA	143,7	m ²
----	--------	-------	----------------

CELKOVÁ PLOCHA	321,1	m²
-----------------------	--------------	----------------------



6NP



7NP

ROZESTAVĚNÁ JEDNOTKA - "WHITE WALL"

JEDNOTKA BUDE PŘIPRAVENA VE STANDARDU WHITE WALL, KTERÝ VÁM UMOŽNÍ SI JI DOKONČIT PODLE VAŠICH PŘEDSTAV. SOUČÁSTÍ DODÁVKY NEJSOU VYBRANÉ PRVKY JAKO NÁŠLAPNÉ VRSTVY PODLAHY A SCHODIŠTĚ, INTERIÉROVÉ DVEŘE, SANITA, OBKLADY, DLAŽBA - VÍCE VIZ. TECHNICKÝ POPIS JEDNOTKY.



0 1m 2m 3m 4m 5m

POZNÁMKA:

PLOCHY JEDNOTLIVÝCH MÍSTNOSTÍ JSOU POUZE ORIENTAČNÍ. VYOBRAZENÉ ZAŘÍZENÍ V PLÁNECH (NÁBYTEK, KUCH. LINKA, EL SPOTŘEBIČE) NENÍ SOUČÁSTÍ DODÁVKY. PŘESNÉ PARAMETRY JSOU SPECIFIKOVÁNY VE SMLOUVĚ. DEVELOPER SI VYHAZUJE PRÁVO NA DROBNÉ ÚPRAVY. NÁVRH MOŽNÉHO DISPOZIČNÍHO ŘEŠENÍ DLE VYDANÉHO STAVEBNÍHO POVOLENÍ. PŘÍPADNÁ ZMĚNA DISPOZICE NEBO MATERIÁLŮ PODLÉHÁ SPLNĚNÍ OBECNÉ ZÁVAZNÝCH STAVEBNÍCH A PRÁVNÍCH PŘEDPISŮ.

* PLOCHA MĚŘENA V SOULADU S METODIKOU DLE VYHLÁŠKY Č. 366/2013 SB.

** PROSTOR SE NACHÁZÍ V 1.NP VE SPOLEČNÝCH PROSTORECH ZÁZEMÍ BYTOVÉHO DOMU